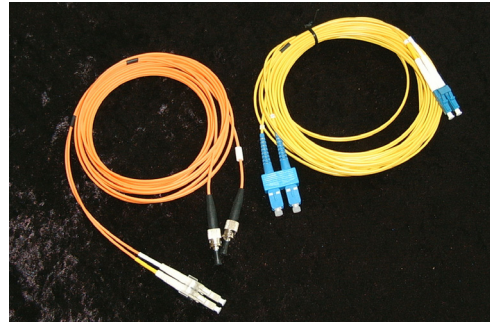


## Highlights

- Glasfaser Patchkabel in hochwertiger Qualität
- Singlemode und Multimode verfügbar
- Simplex und Duplex möglich
- Erhältlich mit SC/PC, SC/APC, FC/PC, FC/APC, ST/PC, LC/PC, E2000/PC, E2000/APC und MU/PC Steckern

# Fiber Optic Patchkabel



Als Ergänzung zu unseren Fiber-Optic basierten Geräten bieten wir eine breite Auswahl an Patchkabeln an.

Die unten genannten Bestellnummern sind nur Beispiele. Sie können die Bestellnummern der benötigten Patchkabel anhand des beschriebenen Aufbaus selbst definieren

## Bestell-Informationen (Beispiele)

Bestellnummer	Simplex/ Duplex	Faser- typ	Stecker links	Stecker rechts	Länge m
<b>FO-Patchkabel Multimode</b>					
PKFO-DX-MM-LC/PC-LC/PC-1	Duplex	Multimode	LC/PC	LC/PC	1
PKFO-DX-MM-LC/PC-LC/PC-2	Duplex	Multimode	LC/PC	LC/PC	2
PKFO-DX-MM-LC/PC-LC/PC-5	Duplex	Multimode	LC/PC	LC/PC	5
PKFO-DX-MM-LC/PC-LC/PC-10	Duplex	Multimode	LC/PC	LC/PC	10
<b>FO-Patchkabel Singlemode</b>					
PKFO-DX-SM-LC/PC-LC/PC-1	Duplex	Singlemode	LC/PC	LC/PC	1
PKFO-DX-SM-LC/PC-LC/PC-2	Duplex	Singlemode	LC/PC	LC/PC	2
PKFO-DX-SM-LC/PC-LC/PC-5	Duplex	Singlemode	LC/PC	LC/PC	5
PKFO-DX-SM-LC/PC-LC/PC-10	Duplex	Singlemode	LC/PC	LC/PC	10
<b>FO-Konverterkabel</b>					
PKFO-DX-SM-LC/PC-SC/PC-0.5	Duplex	Singlemode	LC/PC	SC/PC	0,5
PKFO-DX-SM-LC/PC-E2000/PC-0.5	Duplex	Singlemode	LC/PC	E2000/PC	0,5

### Aufbau der Bestellnummer:

#### PKFO-V-W-X-Y-Z

**V = Simplex/Duplex**  
(SX=Simplex / DX=Duplex)

**W = Fasertyp**  
(MM=Multimode 50um, MM62=Multimode 62,5um, SM=Singlemode 9um)

**X = Stecker links**  
(SC/PC, SC/APC, FC/PC, FC/APC, ST/PC, LC/PC, E2000/PC, E2000/APC, MU/PC)

**Y = Stecker rechts**  
(SC/PC, SC/APC, FC/PC, FC/APC, ST/PC, LC/PC, E2000/PC, E2000/APC, MU/PC)

**Z = Länge in Meter**  
(0,5m, 1m bis 200m in 1m Schritten)

**Weitere Ausführungen auf Anfrage.**